

### 1. Bouwkundig

1.0.01 **Geen externe wijzigingen** Standaard  
Indien u geen keuze maakt uit de externe keuzelijst graag deze optie aankruisen.

1.1.34 **Gevelindeling 2e verdieping woningtype C** € 795,00



optie 1.1.34

Aan de voorzijde van de woning wordt ter hoogte van de 2e verdieping de kozijnindeling gewijzigd. Het kozijn met vast glas wordt vervangen door een kozijn met een kiepraam:

- gevelindeling volgens tekening;
- kleuren en materialen volgens technische omschrijving.

1.1.35 **Gevelindeling 3e verdieping woningtype C** € 795,00



optie 1.1.35

Aan de voorzijde van de woning wordt ter hoogte van de 3e verdieping de kozijnindeling gewijzigd. Het kozijn met vast glas wordt vervangen door een kozijn met een kiepraam:

- gevelindeling volgens tekening;
- kleuren en materialen volgens technische omschrijving.

1.1.38 **Schuifpui achtergevel wijzigen naar dubbele deuren** € 2.935,00



achtergevel optie 1.1.38



optie 1.1.38

Op de 1e verdieping wordt de schuifpui in de achtergevel gewijzigd naar een kozijn met twee naar buiten openslaande deuren met één zijlicht. Eén deur wordt voorzien van een cilinderslot, waarmee de deur zowel vanuit de binnen- als buitenzijde geopend kan worden.

1.1.39 **Schuifbaar deel en vast deel van schuifpui spiegelen** € 210,00



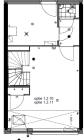
achtergevel optie 1.1.39



optie 1.1.39

Op de 1e verdieping wordt het schuifbare deel en vaste deel van de schuifpui in de achtergevel gespiegeld.

1.2.10 **Vide van 1,2 m uit voorgevel (beukmaat 5100 mm)** € 6.885,00



begane grond

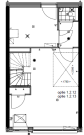
Op de 1e verdieping wordt ter plaatse van de voorgevel een sparing in de vloer van ca. 1200 mm diep gemaakt. Er ontstaat een open verbinding met de onderliggende begane grond:

- ter plaatse van de voormalige verdiepingvloer wordt bij de voorgevel een stalen balk aangebracht, deze wordt omtimmerd en behangklaar afgewerkt;
- de vloerrand wordt afgewerkt met een houten aftimmering afgelakt in kleur wit;
- er wordt een metalen spijlen hekwerk (hoogte ca. 1 meter) aangebracht;
- het plafondlichtpunt van de begane grond schuift ca. 1 meter richting de achterzijde van de woning;
- de twee dubbele wandcontactdozen en de loze leiding en de CAI aansluiting op de 1e verdieping worden net voor het hekwerk van de vide aangebracht;
- het overige elektra blijft ongewijzigd;
- in verband met het wijzigen van de afmeting van de ruimte wordt de capaciteit van de verwarming en de ventilatie waar nodig aangepast;
- indeling volgens tekening;
- kleuren en materialen volgens technische omschrijving.

**Let op: Pui-indeling 1e verdieping blijft gehandhaafd en dus niet direct bereikbaar om te openen.**

**Deze optie is niet mogelijk i.c.m. optie 1.1.20 Balkon 1e verdieping en optie 1.2.00 Afgesloten entree begane grond.**

1.2.12 **Vide in het midden van de woning (beukmaat 5100 mm)** € 4.045,00



begane grond

Op de 1e verdieping wordt tegenover de trap een sparing in de vloer van ca. 2400 mm x 1800 mm gemaakt. Er ontstaat een open verbinding met de onderliggende begane grond:

- de vloerrand wordt afgewerkt met een houten aftimmering afgelakt in kleur wit;
- er wordt een metalen spijlen hekwerk (hoogte ca. 1 meter) aangebracht;
- de dubbele wandcontactdoos op de 1e verdieping wordt verplaatst naar de voorgevel en net voor het hekwerk van de vide aangebracht;
- het overige elektra blijft ongewijzigd;
- in verband met het wijzigen van de afmeting van de ruimte wordt de capaciteit van de verwarming en de ventilatie waar nodig aangepast;
- indeling volgens tekening;
- kleuren en materialen volgens technische omschrijving.

1.2.14 **Spijlen hekwerk vide vervangen door glazen hekwerk** Op aanvraag

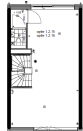


begane grond

Op de 1e verdieping wordt t.p.v. de vide het spijlen hekwerk vervangen door een glazen hekwerk.

- hoogte ca. 1 meter;
- indeling volgens tekening;
- kleuren en materialen n.t.b.

1.2.15 **Extra toilet op 1e verdieping** € 6.120,00



Op de 1e verdieping wordt tegen de schacht een extra toiletruimte met voorruimte gemaakt:

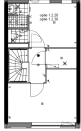
- standaard toilet, fonteintje en toebehoren;
- standaard tegelwerk hoogte 1500 mm;
- standaard spuitwerk op plafond en boven tegelwerk;
- lichtpunt met schakelaar in toiletruimte en in de voorruimte;
- MV punt in toiletruimte;
- standaard kozijnen met deuren en hang- en sluitwerk;
- kozijn van toiletruimte incl. onderdorpel;
- kozijn van voorruimte excl. onderdorpel;
- verplaatsing standaard keuken incl. keukeninstallaties naar de overzijde van deze ruimte;
- in verband met het wijzigen van de afmeting van de ruimte wordt de capaciteit van de verwarming en de ventilatie waar nodig aangepast;
- nieuwe indeling en draairichtingen deuren volgens tekening;
- kleuren en materialen volgens de technische omschrijving.

1.2.16 **Verplaatsen toilet van begane grond naar 1e verdieping** Op aanvraag

De toiletruimte op de begane grond wordt verplaatst naar de 1e verdieping tegen de schacht en wordt voorzien van een voorruimte:

- standaard toilet, fonteintje en toebehoren;
- standaard tegelwerk hoogte 1500 mm;
- standaard spuitwerk op plafond en boven tegelwerk;
- lichtpunt met schakelaar in toiletruimte en in de voorruimte;
- MV punt in toiletruimte;
- standaard kozijnen met deuren en hang- en sluitwerk;
- kozijn van toiletruimte incl. onderdorpel;
- kozijn van voorruimte excl. onderdorpel;
- verplaatsing standaard keuken incl. keukeninstallaties naar de overzijde van deze ruimte;
- op de begane grond ontstaat er een grote berging over de gehele breedte van de woning;
- elektra wordt op nieuwe posities aangebracht;
- in verband met het wijzigen van de afmeting van de ruimte wordt de capaciteit van de verwarming en de ventilatie waar nodig aangepast;
- nieuwe indeling posities elektra en draairichtingen deuren volgens tekening;
- kleuren en materialen volgens de technische omschrijving.

1.2.20 **Extra toiletruimte en badkamer op 2e verdieping** € 12.630,00



in aanbouw

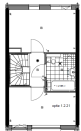
Op de 2e verdieping wordt in de slaapkamer aan de achterzijde tussen de gevel en de trap een extra toiletruimte en een extra badkamer gemaakt:

- standaard toilet, fonteintje en toebehoren;
- standaard douche kraan en toebehoren;
- standaard wastafel en toebehoren;
- standaard spiegel boven wastafel;
- standaard vloer- en wandtegels (in toilet 1500 mm en in badkamer 2100 mm);
- lichtpunt met schakelaar in toiletruimte en badkamer;
- lichtpunt boven wastafel;
- enkele wandcontactdoos bij wastafel;
- een CAP (centraal aarde punt) onder wastafel;
- standaard handdoekradiator in badkamer;
- MV punt in toiletruimte en badkamer;
- scheidingswand verdiepingshoog tussen doucheruimte en wastafel;
- standaard spuitwerk in toiletruimte en badkamer op plafond en boven tegelwerk;
- standaard kozijn met onderdorpel, deur en hang- en sluitwerk;
- in verband met het wijzigen van de afmeting van de ruimte wordt de capaciteit van de verwarming en de ventilatie waar nodig aangepast;
- nieuwe indeling en draairichtingen deuren volgens tekening;
- kleuren en materialen volgens technische omschrijving.

**Wanneer gekozen wordt voor deze optie komt de garantie op temperatuur van de badkamer en de garantie op vochtbehouding in de aangrenzende slaapkamer te vervallen.**

**Op basis van de standaard CW5-klasse stadsverwarming kan er geen gelijktijdigheid op tappunten gegarandeerd worden.**

1.2.21 **Vergroten badkamer, nieuwe indeling met bad** € 4.315,00



in aanbouw

Op de 2e verdieping wordt de badkamer met ca. 400 mm vergroot richting de slaapkamer aan de voorzijde:

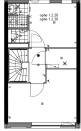
- positie toilet blijft gehandhaafd;
- positie douche blijft gehandhaafd;
- tegen de wand tussen badkamer en slaapkamer wordt een bad aangebracht;
- wastafel incl. spiegel en toebehoren komt tussen de douchehoek en het bad;
- het bad is van Duravit type D-code afmeting 800 x 1800 mm;
- badkraan is van Grohe type Grohtherm 1000 Cosmopolitan M;
- handdouche is van Grohe type Euphoria 110 duo;
- standaard tegelwerk hoogte 2100 mm;
- standaard spuitwerk op plafond en boven tegelwerk;
- naast het bad komt een plateau;
- de radiator komt boven het plateau;
- lichtpunt wordt gecentreerd aangebracht in de badkamer;
- in verband met het wijzigen van de afmeting van de ruimte wordt de capaciteit van de verwarming en de ventilatie waar nodig aangepast;
- nieuwe indeling en draairichtingen deuren volgens tekening;
- kleuren en materialen volgens technische omschrijving.

**Op basis van de standaard CW5-klasse stadsverwarming kan er geen gelijktijdigheid op tappunten gegarandeerd worden.**

1.2.30

### Extra toiletruimte en badkamer op 3e verdieping

€ 15.425,00



Op de 3e verdieping wordt in de slaapkamer aan de achterzijde tussen de gevel en de trap een extra toiletruimte en een extra badkamer gemaakt:

- standaard toilet, fonteintje en toebehoren;
- standaard douche kraan en toebehoren;
- standaard wastafel en toebehoren;
- standaard spiegel boven wastafel;
- standaard vloer- en wandtegels (in toilet 1500 mm en in badkamer 2100 mm);
- lichtpunt met schakelaar in toiletruimte en badkamer;
- lichtpunt boven wastafel;
- enkele wandcontactdoos bij wastafel;
- een CAP (centraal aarde punt) onder wastafel;
- standaard handdoekradiator in badkamer;
- MV punt in toiletruimte en badkamer;
- scheidingswand verdiepingshoog tussen doucheruimte en wastafel;
- standaard spuitwerk in toiletruimte en badkamer op plafond en boven tegelwerk;
- standaard kozijn met onderdorpel, deur en hang- en sluitwerk;
- in verband met het wijzigen van de afmeting van de ruimte wordt de capaciteit van de verwarming en de ventilatie waar nodig aangepast;
- nieuwe indeling en draairichtingen deuren volgens tekening;
- kleuren en materialen volgens technische omschrijving.

**Wanneer gekozen wordt voor deze optie komt de garantie op temperatuur van de badkamer en de garantie op vochthuishouding in de aangrenzende slaapkamer te vervallen.**

**Op basis van de standaard CW5-klasse stadsverwarming kan er geen gelijktijdigheid op tappunten gegarandeerd worden.**